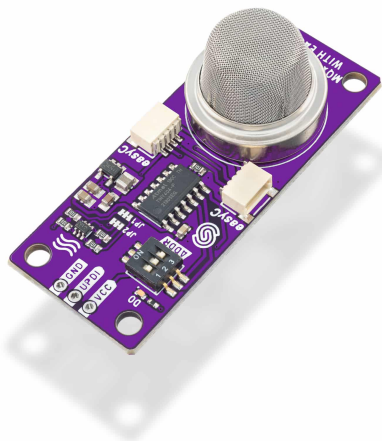




SENSOR FÜR LPG, BUTAN MQ6 MIT EASYC



Gewicht 11.10 g

Description a

DESCRIPTION

Mann kann verschiedene Stoffe im Gaszustand durch Geruch entdecken, aber es gibt noch Schwierigkeiten, wenn man einige geruchlose Gase unterscheiden soll. Deshalb verwendet man Sensoren wie der MQ6, der LPG- und Butankonzentration im Luft maß. Auf der optimalen Arbeitstemperatur detektiert er Konzentrationsveränderungen in der Luft zwischen 200 und 10000 ppm schnell.

Der Breakout gibt digitale und analoge Information über easyC System. Daten aus dem Sensor bekommst du über easyC.

Empfehlung bei der Anwendung dieses Produkts:

Beim Detektieren des Gases leuchtet die LED. Wenn der Sensor nicht detektiert, ist die LED ausgeschaltet. Vier Löcher für Montage ermöglichen leichte Montierung auf die Oberflächen. Die Platine enthält drei Stiftheisen.

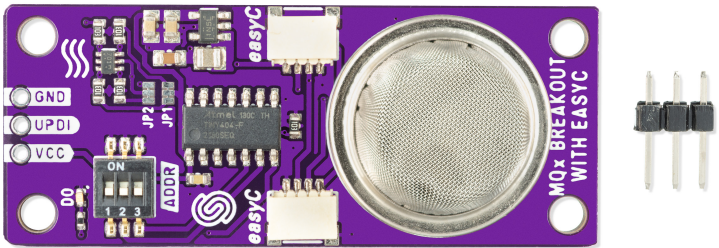
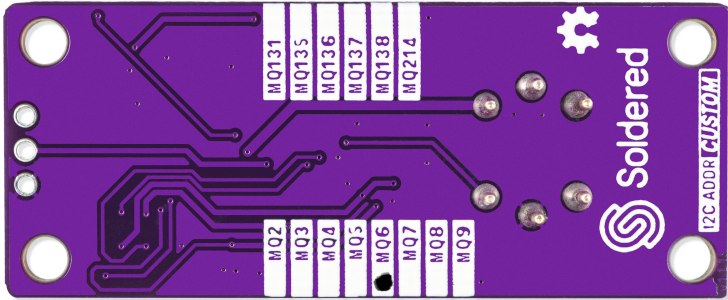
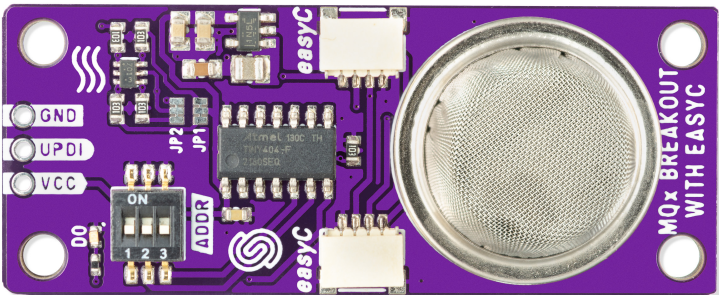
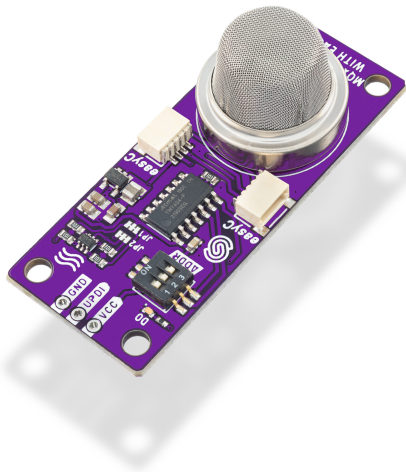
FEATURES

- Detektiert: LPG (Flüssiggas), Butan
- Spannung: 3V3
- Output: digital
- Auf der Platine befindet sich der ATtiny404 Mikrocontroller
- easyC Anschlüsse
- Abmessungen: 54 x 22 mm

USEFUL LINKS

- [Arduino Library](#)
- [Anzeige von Verbindungen](#)
- [Datenblatt](#)
- [Open-Source Hardware files](#)

OTHER IMAGES



Gewicht	11.10 g
Description	a